

LICENCE

ANGLAIS



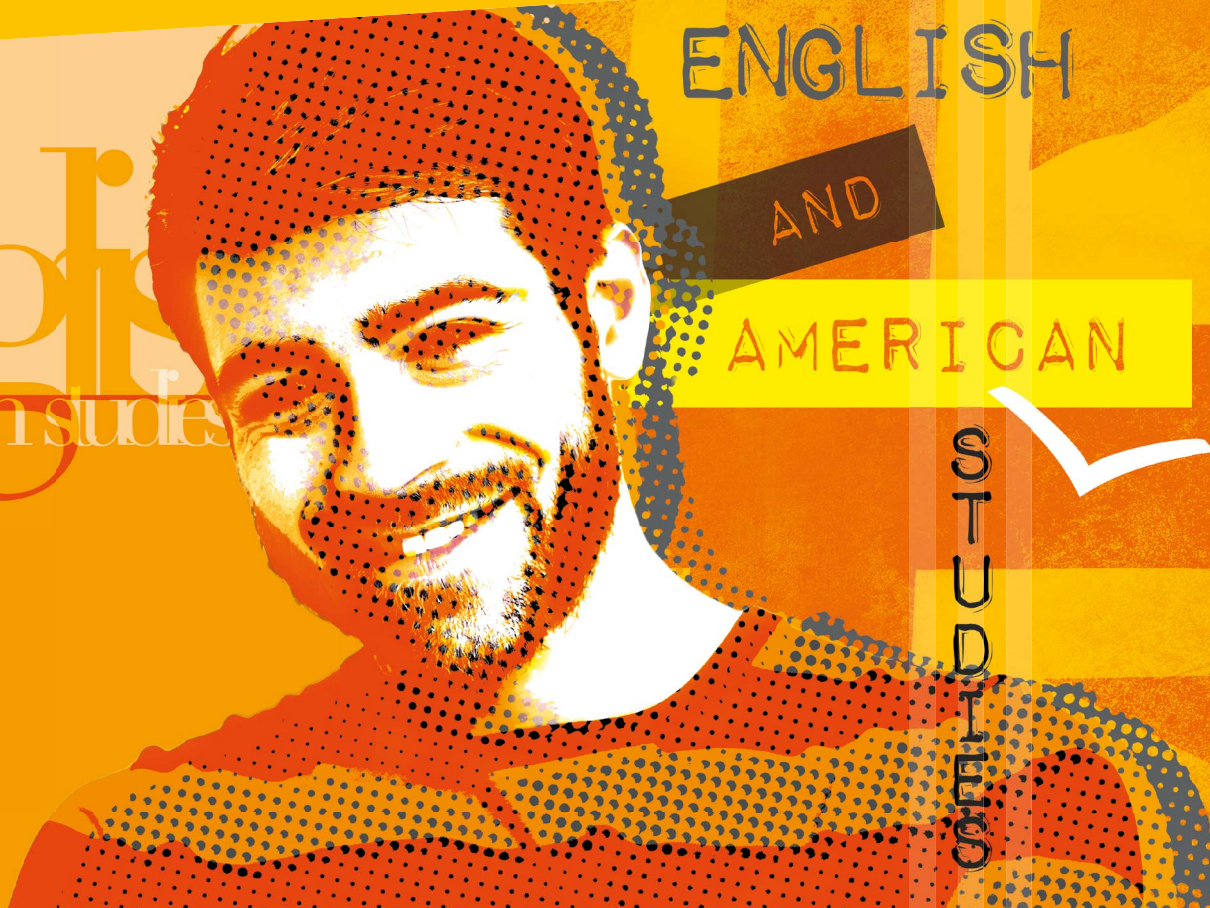
English  
American studies

ENGLISH

AND

AMERICAN

STUDIES



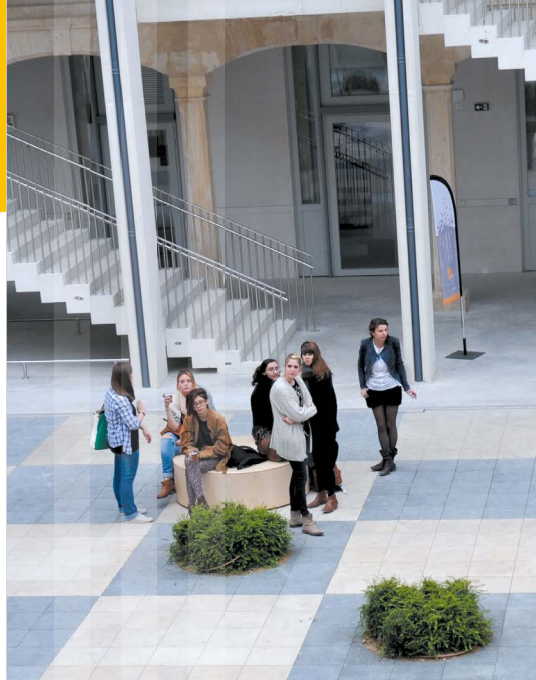
# PRÉSENTATION

Le parcours anglais de la mention **LLCER** offre aux étudiant(e)s une connaissance approfondie de la Langue, des Littératures et des Civilisations des pays anglophones :

- **Maîtrise de la langue** : l'anglais littéraire, visant le monde de l'enseignement, de la recherche et de la culture, mais aussi spécialisé, visant le champ de l'entreprise.
- **Expertise en traduction**, aussi bien littéraire que spécialisée, cette dernière étant approfondie dans des modules spécifiques.
- **Connaissance et réflexion** approfondie sur la littérature, les arts et les civilisations du monde anglophone, mais aussi plus généralement sur le monde, à travers les cours de mineure et d'option.
- Aptitude à **analyser** une oeuvre littéraire ou historique du domaine anglophone.

Outre cet enseignement disciplinaire, la licence est conçue dans un esprit d'ouverture vers d'autres filières du domaine Arts, Lettres et Langues de l'université de Nîmes (autre parcours LLCER et Lettres Modernes Appliquées). La variété des enseignements que permet cette architecture a l'avantage de faciliter les éventuelles réorientations et de proposer une formation spécialisée, et qui englobe un aspect plus large de culture générale afin de multiplier les débouchés pour les étudiant(e)s.

Une place importante est en effet donnée aux enseignements de **préprofessionnalisation**, et ce dès la première année, grâce à l'intervention de professionnel(le)s dans les métiers de l'édition, du journalisme, de l'enseignement, du tourisme, du patrimoine. L'objectif est d'informer les étudiant(e)s précisément sur la réalité des débouchés qui s'offrent à eux (elles) au terme de la licence.



## DISPOSITIFS D'AIDE À LA RÉUSSITE

- **Tutorat étudiant**
- **Aménagements d'étude**
- **Semestre rebond**
- **Semestre relais**

## CERTIFICATIONS

- **En informatique : PIX/C2i**
- **En langues : CLES**

# POURSUITE D'ÉTUDES ENVISAGEABLE

## LICENCE PROFESSIONNELLE après la L2

- Hôtellerie et Tourisme

## MASTERS

- Littérature et Civilisation Étrangère
- Métiers de l'Enseignement et de la Formation
- Didactique du Français Langue Étrangère
- Production, usages et interprétation des fictions

## À L'ÉTRANGER

- Assistanat dans des établissements d'enseignement des pays anglophones
- Études via Erasmus

*Selon l'enquête de l'Observatoire de la Vie et de l'Insertion Étudiantes auprès de la promotion 2017, les diplômé(e)s poursuivent leurs études essentiellement, en master, en Lettres, Langues ou en Sciences Humaines et Sociales. Beaucoup intègrent un master enseignement ou un master mention LLCER ou Langues et sociétés*

# INSERTION PROFESSIONNELLE ENVISAGEABLE

## CONCOURS

- Recrutement d'enseignants ; professorat des écoles, CAPES
- Agrégation d'anglais
- Autres concours administratifs : bibliothécaire, etc.

## MÉTIERS

- Enseignement et recherche
- Traduction
- Culture, édition et documentation
- Tourisme et patrimoine



## CHIFFRES CLÉS

**87%**  
d'étudiant(e)s  
diplômé(e)s en 2018.

**64%**  
des étudiant(e)s de  
licence I issu(e)s  
d'un baccalauréat  
général, présent(e)s  
à l'ensemble des  
examens, ont validé  
leur année en 2018.

**62%\***  
des diplômé(e)s  
poursuivent des études  
après leur licence.

\* Enquête OVIE 2017

**Crédits ECTS : 180**

**Durée : 3 ans**

**Niveau d'études : BAC +3**

### **CONDITIONS D'ACCÈS**

- Titulaires du baccalauréat
- Dispositif de validation des acquis de l'expérience (VAE)
- DAEU A

### **PRÉ-REQUIS RECOMMANDÉS**

- Bon niveau d'anglais
- Bonne maîtrise de la langue orale et écrite (qualités rédactionnelles)
- Intérêt pour la littérature et les civilisations

### **PRÉ-REQUIS ATTENDUS**

- Consultez le catalogue des formations sur [www.unimes.fr](http://www.unimes.fr)

### **CONTACT**

Tél. 04 66 36 45 84

[scolarite.langues@unimes.fr](mailto:scolarite.langues@unimes.fr)

#### **UNIVERSITÉ DE NÎMES**

Rue du Docteur Georges Salan -  
CS 13019 - F-30021 Nîmes - Cedex 1  
Tél. (0) 4 66 36 46 46 - Fax (0) 4 66 36 45 87

[www.unimes.fr](http://www.unimes.fr)



[facebook.com/unimesfr](https://www.facebook.com/unimesfr) /



[@unimesfr](https://twitter.com/unimesfr)

