



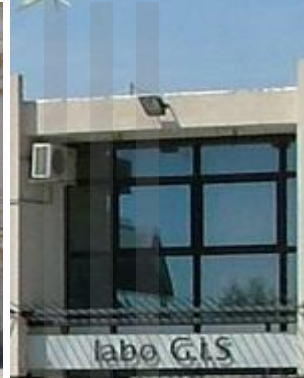
Site HOCHÉ



Site VAUBAN



Site des CARMES



Site GIS

## VOUS ALLEZ AIMER CE QUE VOUS ALLEZ DEVENIR

- > Découvrir
- > Echanger
- > S'informer
- > Comprendre



Cette semaine est consacrée à l'accueil des nouveaux étudiants.

Elle permet de présenter le fonctionnement de l'université, de faire découvrir les locaux, les associations et les différents services d'UNÎMES.

Durant cette semaine de rentrée, une réunion avec présentation de la formation par discipline d'enseignement est organisée. Des ateliers sont également consacrés à la découverte des outils informatiques et des services web.



Découvrez le guide 3D étudiant sur le site de l'université.

Contact : [vpcevu@unimes.fr](mailto:vpcevu@unimes.fr)

Retrouvez ce programme sur [www.unimes.fr](http://www.unimes.fr)



Semaine d'accueil des étudiants de 1<sup>ère</sup> année

Du lundi 10 au vendredi 14 septembre 2018



[guide3d.unimes.fr](http://guide3d.unimes.fr)

[www.unimes.fr](http://www.unimes.fr)  
[facebook.com/unimesfr](https://facebook.com/unimesfr)  
[twitter@unimesfr](https://twitter@unimesfr)

# PROGRAMME

Du lundi 10 septembre au vendredi 14 septembre 2018

## > REUNIONS

## > RENCONTRES

## > ATELIERS ENT

### PROFITEZ DE CETTE SEMAINE POUR :

#### > IDENTIFIER LES LIEUX

Découvrir l'histoire du site Vauban et ses trésors cachés

#### > REPERER LE SECRETARIAT DE VOTRE FORMATION

#### > DECOUVRIR LE SPORT UNIVERSITAIRE

Stand du service des sports dans la cour du site VAUBAN

# Licence Mathématiques

### Lundi 10 septembre

15h30-16h30

Présentation de l'université

salle

Amphi A5 Vauban

### Mardi 11 septembre

#### Prise en main de l'ENT

Atelier 1  
Atelier 2  
Atelier 3  
Atelier 4

15h-16h30  
15h-16h30  
15h-16h30  
15h-16h30

salle

Carmes 516  
Carmes 512  
Carmes 301  
Vauban G302

#### Recherche documentaire BU (*Bibliothèque de l'université site Vauban*)

Atelier 1  
Atelier 2  
Atelier 3  
Atelier 4

17h-17h30  
17h-17h30  
17h30-18h  
17h30-18h

### Vendredi 14 septembre

9h à 10h

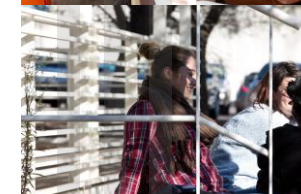
Réunion pédagogique

Amphi A2 Carmes

#### La présence à l'ensemble des ateliers et réunions est obligatoire

*NB : La liste des noms par atelier sera affichée dans la cour sous la bibliothèque Vauban et à l'accueil des Carmes*

*Ces groupes concernent uniquement la semaine de pré-rentrée.*



**DECOUVRIR.COMPRENDRE.REUSSIR**

Une semaine pour démarrer avec confiance