

DÉLIBÉRATION N°2026-39

Vu le Code de l'Éducation ;

Vu la loi n° 2018-166 du 8 mars 2018 relative à l'orientation et à la réussite des étudiants ;

Vu le Décret n° 2019-205 du 19 mars 2019 relatif aux modalités de programmation et de suivi des actions financées par la contribution de vie étudiante et de campus prévue à l'article L. 841-5 du code de l'éducation.

Vu le décret n° 2024-842 du 16 juillet 2024 portant création de Nîmes Université et approbation de ses statuts ;

Membres du conseil en exercice ayant voix délibérative :	31
Membres présents ayant voix délibérative ou voix consultative :	31
Membres présents ayant voix délibérative :	23
Dont Membres représentés ayant voix délibérative :	5
Quorum :	16

Le conseil d'administration de Nîmes Université a pris la délibération suivante à l'unanimité :

Le bilan des actions de la CVEC menées en 2025 annexé à la présente délibération est approuvé.

Fait à Nîmes le 19 mai 2026

Le président de Nîmes Université

Benoît ROIG

Bilan d'exécution CVEC 2025

Conseil d'administration du 19 mai 2026

Principes généraux

La CVEC doit permettre de « favoriser l'accueil et l'accompagnement social, sanitaire, culturel et sportif des étudiants et à conforter les actions de prévention et d'éducation à la santé »

(article L841-5 du code de l'éducation)

Règles de répartition

- 30% minimum au FSDIE (Fonds de solidarité et de développement des initiatives étudiantes)
- 15% minimum pour la médecine préventive

Possibilité de financement d'emplois et de masse salariale sur les crédits CVEC :

- ✓ la CVEC n'a pas vocation à financer de l'emploi pérenne
- ✓ Au regard du montant potentiellement fluctuant des crédits CVEC, l'emploi à durée déterminée doit être privilégié

Reliquat 2024 pour investissement	110 590
--	----------------

Recettes CVEC 2025	403 857
---------------------------	----------------

Dépenses CVEC 2025

FONCTIONNEMENT	134 524
----------------	---------

INVESTISSEMENT	31 434
----------------	--------

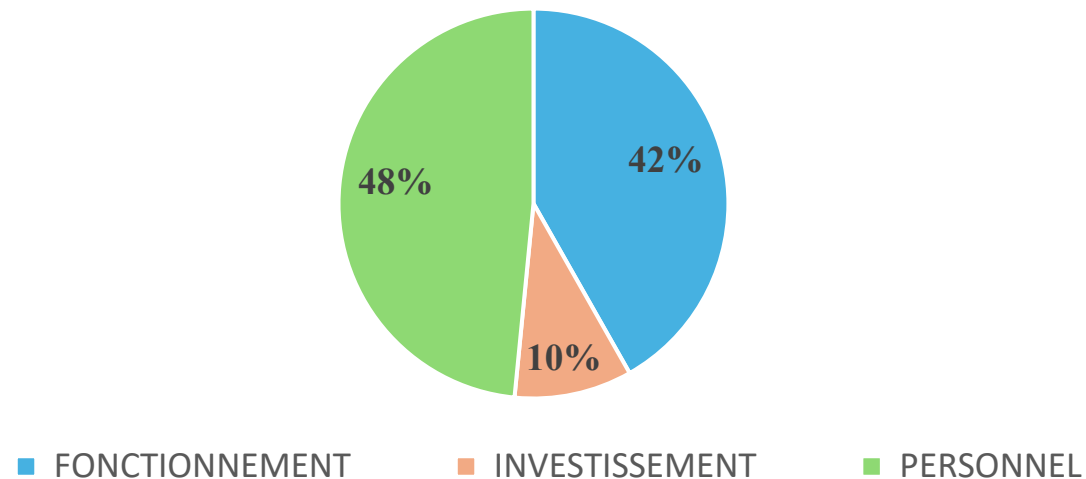
PERSONNEL	155 956
-----------	---------

TOTAL	321 914
--------------	----------------

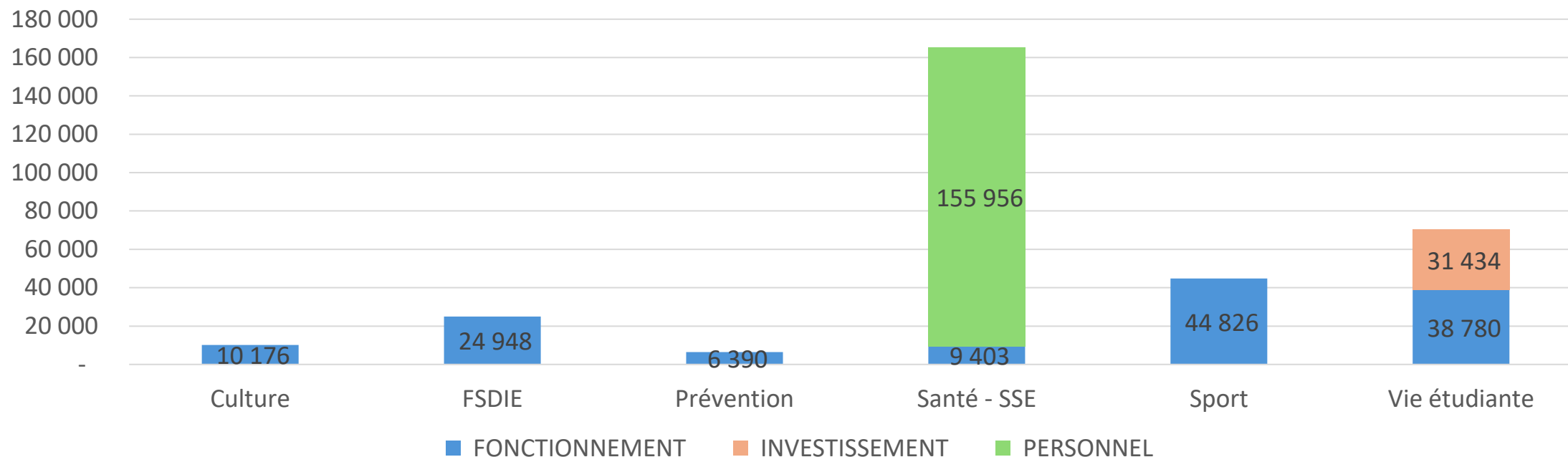
Reliquat fin 2025 pour investissement	192 533
--	----------------

	FONCTIONNEMENT	INVESTISSEMENT	PERSONNEL	TOTAL
Culture	10 176			10 176
FSDIE	24 948			24 948
Prévention	6 390			6 390
Santé - SSE	9 403		155 956	165 359
Sport	44 826			44 826
Vie étudiante	38 780	31 434		70 214
Total général	134 524	31 434	155 956	321 914

Répartition des dépenses par nature (en %)

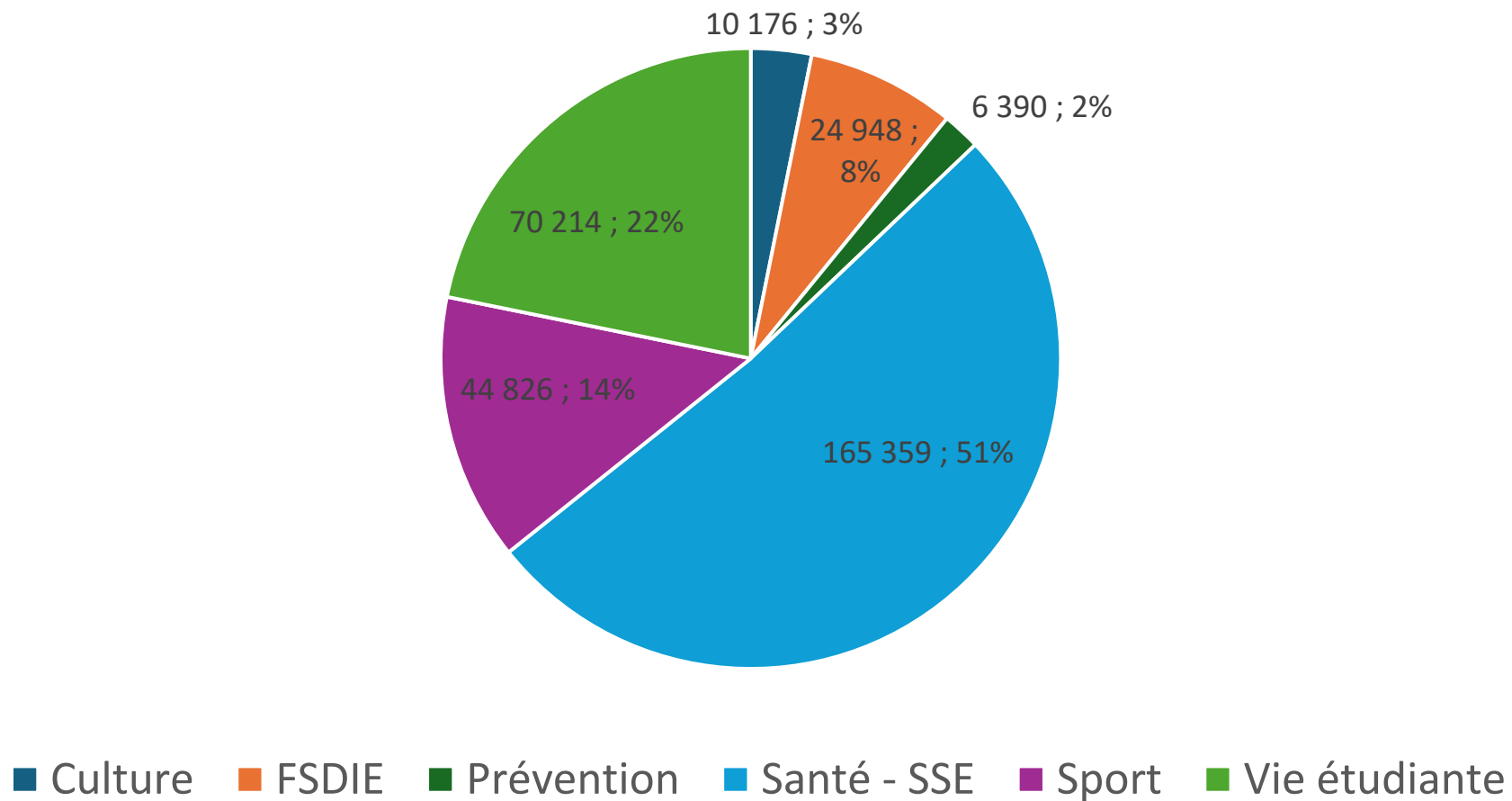


Montant des dépenses par nature (en €)



Détail des dépenses de personnels	
Une gynécologue	Santé SSE
Trois psychologues	Santé SSE
Deux diététiciennes	Santé SSE
Une sophrologue	Santé SSE
Un CONTR BIATOSS VIE ETUDIANTE	Vie étudiante

Répartition des dépenses par type



APPRENDRE A GERER SES EMOTIONS
GRÂCE À L'HYPNOSE

Dates déterminées selon les demandes

DANS LE PAVILLON HOCHÉ

PARCOURS BIEN-ÊTRE

FLASHEZ POUR S'INSCRIRE: 

ANIMÉ PAR ANGÉLIQUE LEPLHAY-RAFFIER, PSYCHOLOGUE

Pour plus d'infos : <https://sante.unimes.fr>

CAFÉ-NUTRITION
VIENS DISCUTER AVEC UNE DIETETICIENNE AUTOUR D'UN CAFÉ, LE TEMPS QUE TU VEUX

Une fois par mois !

SUR VAUBAN (BULLE) ET HOCHÉ

FLASHEZ POUR S'INSCRIRE: 

ANIMÉ PAR AMANDINE RICOU, DIETETICIENNE

Pour plus d'infos : <https://sante.unimes.fr>

ATELIER THEATRE

Tous les mercredis à 17h30

EN SALLE DE DANSE (VAUBAN)

FLASHEZ POUR S'INSCRIRE: 


ANIMÉ PAR JULIETTE FOURMIS ENSEIGNANTE EN THEATRE ET COMÉDIENNE

Pour plus d'infos : <https://sante.unimes.fr>

ATELIER BIEN-ÊTRE PSYCHOLOGIQUE
JE PRENDS SOIN DE MOI ET JE RÉGULE MES ÉMOTIONS

Dates déterminées selon les demandes

DANS LE PAVILLON HOCHÉ

FLASHEZ POUR S'INSCRIRE: 

ANIMÉ PAR ANGÉLIQUE LEPLHAY-RAFFIER, PSYCHOLOGUE

Pour plus d'infos : <https://sante.unimes.fr>

ATELIER SOPHRO ET SOMMEIL
RETROUVE UN SOMMEIL DE QUALITÉ

DATES DÉTERMINÉES SELON LES DEMANDES

DANS LE PAVILLON HOCHÉ

FLASHEZ POUR S'INSCRIRE: 

ANIMÉ PAR ANGÉLIQUE LEPLHAY-RAFFIER, PSYCHOLOGUE

Pour plus d'infos : <https://sante.unimes.fr>



- Masse salariale vacations personnels de santé
- Fonctionnement pour la réalisation des ateliers et location de la borne de télémedecine
- Formation 1ers secours PSC1

festival
flamenco nîmes
09 > 18 JAN 25

Unîmes organise 3 stages de danse pour les étudiants:

- 14 janvier de 17h30 à 19h30 (Chely La Torero)
- 15 janvier de 12h30 à 14h30 (Maria Pérez)
- 16 janvier de 17h à 19h (Yinka Esi Graves)

+ invitation aux spectacles:

Vendredi 10/01 à 20h
Niño De Elche + Za! + Perrate (Paloma)

Jedi 16/01 à 18h
Solea ma voisine (Maria Pérez, salle de l'Odéon)

Inscriptions auprès de : anne.taibi@unimes.fr
(nombre de places limitées!)



unîmes UNIVERSITÉ

*Días Internacionales
del Libro
y de los Derechos del Autor*

~ 28, 29, 30 AVRIL 2025 ~

"La pluma es la lengua del alma"
Miguel de Cervantes

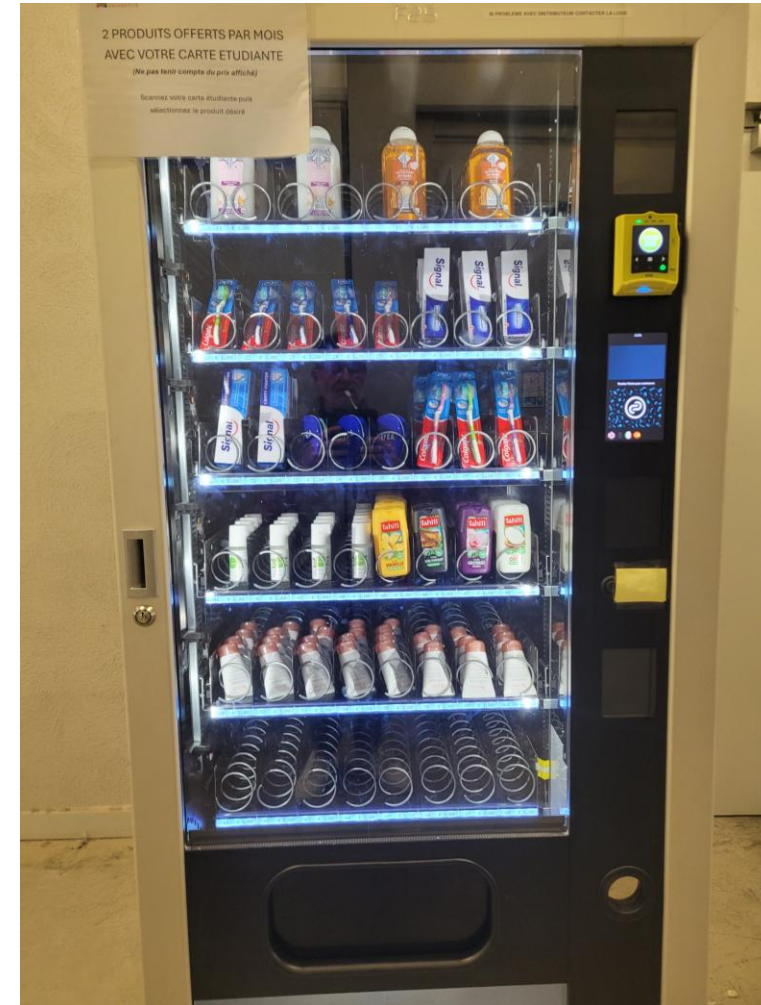
SITE VAUBAN LLCER ESPAGNOL

Ateliers et spectacle de Flamenco, Journée du livre

Accompagnement social et actions de prévention

- Achat d'un 2^e distributeur de produits d'hygiène sur Hoche
- Achat des produits d'hygiène
- Achat de protections hygiéniques

- Aides sociales apportées aux étudiants en difficulté : **montant dépensé 18350 €**



- Location d'installations sportives (piscine, salles d'escalade)
- Jubilé de l'Association Sportive Nîmes Université (5è édition)
- Olymp'unimes (3è édition)
- Déplacement des équipes championnats FFSU
- Achat matériel SUAPS et maillots ASNU



Le Fonds de solidarité et de développement des initiatives étudiantes

- Actions des Associations étudiantes et porteurs de projets
- Color run, concours d'éloquence, Nuits du Droit
- Achat d'instruments de musique
- Ateliers lutte contre VSS et actions prévention



- Organisation de la pré-rentrée, des festivités Noël, et de Pâques
- Animations semestrielles (Nuit étudiante du Fitness édition Fluo)
- Aménagement de la « bulle » (Babyfoot, Fléchettes, jeux...)
- Cabines télé-acoustiques à la BU



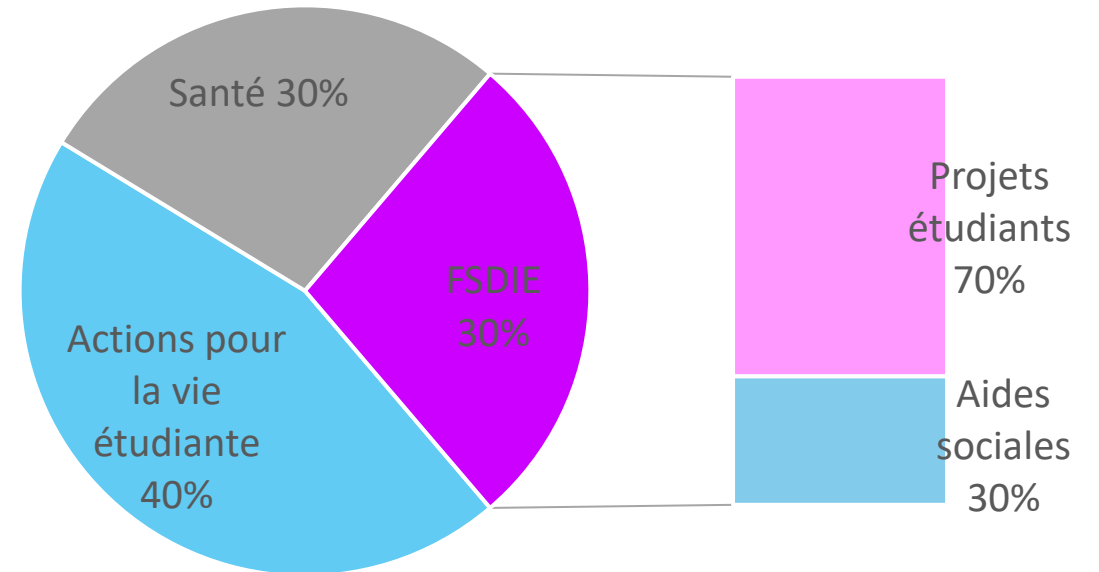
Répartition prévisionnelle des crédits:

En fonctionnement : 160 000

En personnel : 160 618

En investissement : 60 000

Total : 380 618



Pour rappel :

Reliquat CVEC 2025 : 110 590 € → aménagements Foyer étudiant, BU, pôle santé, site Hoche

Recette prévue 2026 : 337 320 €