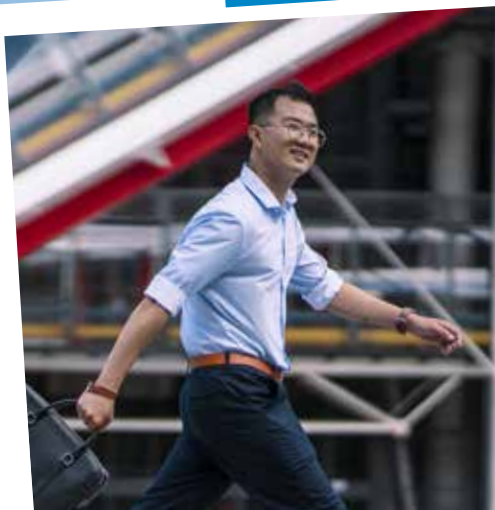
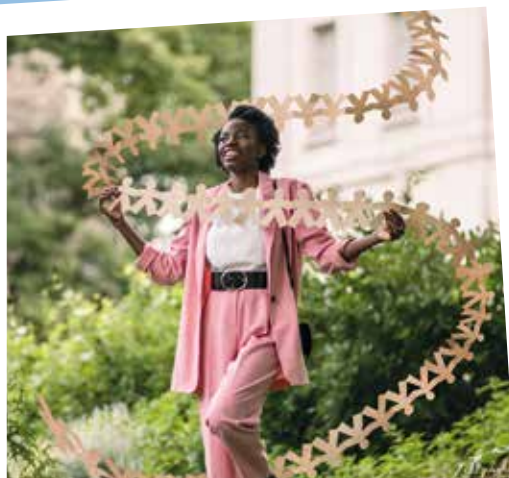




Choisir **la** FRANCE

2022-2023



Étudier en France



Trouvez tous les renseignements
sur le site internet
www.campusfrance.org

CAMPUS FRANCE VOUS ACCOMPAGNE

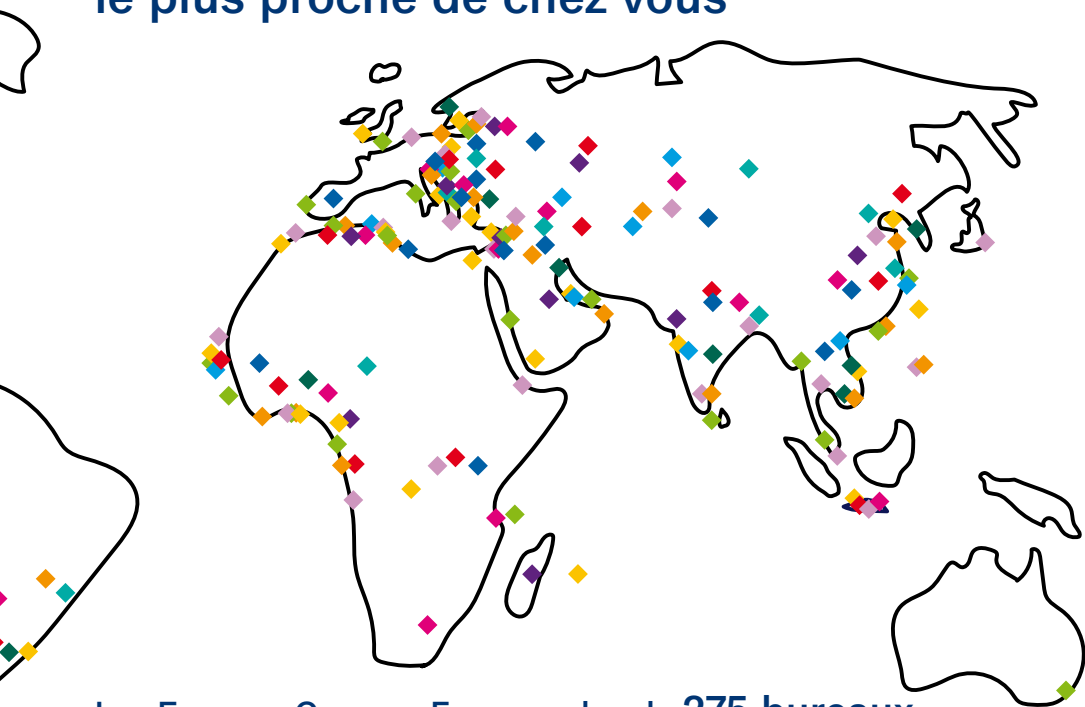
- ▶ Quelle formation recherchez-vous ?
- ▶ Comment financer vos études ?
- ▶ Où trouver Campus France près de chez vous ?

 [Accéder à la carte de nos espaces dans le monde >](#)

Un système d'enseignement supérieur performant

La richesse et la diversité de l'enseignement supérieur français assurent le choix d'une formation adaptée à tous les parcours et à tous les besoins.

Renseignez-vous
auprès de l'Espace Campus France
le plus proche de chez vous



Les Espaces Campus France : plus de **275 bureaux**
dans **134 pays** pour un accompagnement personnalisé

Rendez-vous
en France



Accédez à une information détaillée grâce aux moteurs de recherche



Suivre sa formation en anglais :
environ 1700 *Programs Taught in English*
<http://taughtie.campusfrance.org>



Apprendre le français
<http://ecolesdete.campusfrance.org>



Accéder à une information détaillée
sur les formations de niveau L ou M
<http://cataloguelm.campusfrance.org>



Trouver une formation à distance
<https://foad.campusfrance.org/#/main>



Tout savoir sur la recherche
en France
<https://doctorat.campusfrance.org/phd/dschools/main>



Financer son séjour d'études
<http://campusbourses.campusfrance.org>



Candidater directement aux formations
en art, architecture, mode
www.campusart.org

Le système LMD



GRADES/DIPLÔMES							
9 ans	2 semestres (1 année soit 9 années après le Baccalauréat ou équivalent)	<ul style="list-style-type: none"> Diplôme d'État de Docteur en Médecine 	UNIVERSITÉS	GRANDES ÉCOLES DE COMMERCE ÉCOLES D'INGÉNIEURS	ÉCOLES D'ART, ÉCOLES D'ARCHITECTURE AUTRES ÉTABLISSEMENTS		
8 ans	DOCTORAT 6 semestres (3 années soit 8 années après le Baccalauréat ou équivalent)	<ul style="list-style-type: none"> Doctorat Le Doctorat est délivré au sein d'une École Doctorale rattachée à une université, après avoir obtenu le diplôme national ou le grade de Master ou équivalent. 					
7 ans	180 ECTS						
6 ans	2 semestres (1 année soit 6 années après le Baccalauréat ou équivalent) 60 ECTS	<ul style="list-style-type: none"> Diplôme de Docteur en Chirurgie dentaire Diplôme de Docteur en Pharmacie 				<ul style="list-style-type: none"> Mastère spécialisé - MS Executive MBA 	<ul style="list-style-type: none"> HMONP (Habilitation à exercer en son nom propre la maîtrise d'œuvre)
5 ans	MASTER 4 semestres (2 années soit 5 années après le Baccalauréat ou équivalent)	<ul style="list-style-type: none"> Master Titre d'ingénieur 				<ul style="list-style-type: none"> Master of Business Administration - MBA Master of Public Administration - MPA Titre d'ingénieur Diplômes des écoles de commerce Diplômes des Grandes Écoles 	<ul style="list-style-type: none"> Diplôme National Supérieur d'Expression Plastique - DNSEP Diplôme d'État d'architecte - DEA Diplômes des écoles spécialisées (paramédical, social, tourisme...) Diplôme Supérieur des Arts Appliqués - DSAA
4 ans	120 ECTS						
3 ans	LICENCE 6 semestres (+3 années après le Baccalauréat ou équivalent) 180 ECTS	<ul style="list-style-type: none"> Licence Licence professionnelle Licence professionnelle, parcours Bachelor Universitaire de Technologie - parcours BUT 			<ul style="list-style-type: none"> Diplôme National d'Art - DNA Diplôme National des Métiers d'Art et du Design - DNMADE Diplôme d'Études En Architecture - DEEA 		
2 ans	BTS, BTSA 4 semestres (+2 années après le Baccalauréat ou équivalent)	<ul style="list-style-type: none"> Diplôme Universitaire de Technologie - DUT : diplôme intermédiaire de Licence professionnelle, parcours Bachelor Universitaire de Technologie (parcours BUT) Diplôme d'études universitaires scientifiques et techniques - DEUST : diplôme intermédiaire de Licence professionnelle 			<ul style="list-style-type: none"> Diplôme des Métiers d'art - DMA Brevet de Technicien supérieur - BTS, Brevet de Technicien supérieur Agricole - BTSA 		
1 an	120 ECTS						

En France, il est possible d'obtenir un diplôme en 2 ans.

Le diplôme national ou grade de Master donne la possibilité de poursuivre ses études en Doctorat.

BACCALaurÉAT OU ÉQUIVALENT - ENTRÉE DANS L'ENSEIGNEMENT SUPÉRIEUR

Les diplômes de l'enseignement supérieur français sont structurés autour d'une architecture européenne commune – Licence, Master, Doctorat (LMD) – qui prend pour référence les années ou semestres d'études validés depuis l'entrée dans l'enseignement supérieur et leur correspondance en ECTS*.

*Crédits ECTS (European Credit Transfer System) : système européen de transfert de crédits académiques capitalisables et transférables en Europe (60 ECTS pour une année). www.agence-erasmus.fr/page/ects

Tous les étudiants étrangers peuvent demander une inscription dans l'enseignement supérieur français, à chaque année du cursus, s'ils répondent aux critères d'admission.



Bienvenue en France

Le label « Bienvenue en France » a été mis en place afin de rendre visible les dispositifs d'accueil proposés par les établissements d'enseignement supérieur français: grâce à ce label, retrouvez les établissements qui vous proposent des services adaptés à vos besoins.



Choisir la France

- Le site **campusfrance.org** : toute l'information pour bien choisir sa formation en France.
- Les **Espaces Campus France** : 275 bureaux dans 134 pays pour un accompagnement personnalisé.
- Le réseau **France Alumni** : pour garder le contact avec la France après le séjour d'études.



Retrouvez toutes
les informations
sur le site de
Campus France

www.campusfrance.org/fr

